



# PAYSAGES EN ACTION

NOTE D'IMPACT NO. 10, MARS 2017



## 1 > CANADA > BAIE DE FUNDY

### Rétablir une population de rares saumons atlantiques

Le saumon de l'intérieur de la Baie de Fundy (IBF) peine à survivre aux changements principalement attribués à l'intensification de l'activité humaine. L'approche des Forêts Modèles est appelée en renfort!

*En savoir plus? Cliquez ici!*



## 2 > CUBA > HERBE INVASIVE

### D'une situation difficile à une opportunité

La plante marabou est une essence envahissante très agressive. Elle rivalise pour l'espace dans les aires protégées et sa présence gêne la gestion des terres et les récoltes, augmentant les coûts.

*En savoir plus? Cliquez ici!*

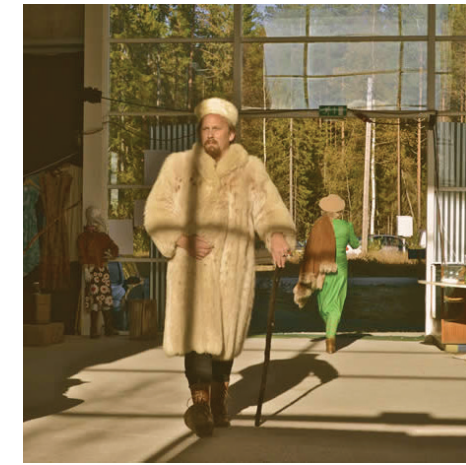


## 3 > CAMEROUNE > BIOFERTILISANTS

### Intrant agro-bio pro-environnement pour la croissance locale

Faciliter la distribution de biofertilisants dans les Forêts Modèles de Campo-Ma'an (région du sud) et de Dja et Mpomo (est) : plus avantageux que les engrais chimiques!

*En savoir plus? Cliquez ici!*



## 4 > SUÈDE > TEATERMASKINEN

### Une machine à théâtre dans la forêt modèle Bergslagen

Au cœur de la région de Bergslagen, un groupe de théâtre indépendant est partenaire de la Forêt Modèle. « Nous avons comme vision d'établir un lien entre les gens et les forêts, ainsi qu'une connexion immédiate avec la nature. »

*En savoir plus? Cliquez ici!*

**1992-2017**  
**25 ans**

#jesuisforêtmodèle